



INFORME DE ACTIVIDAD TURÍSTICA

JULIO 2021

:Divertia | Turismo

Datos del mes: Página 2

ACUMULADO 2021: Página 11

PRINCIPALES RESULTADOS DEL MES

Antes de comenzar con el comentario de los resultados relativos a julio de 2021 conviene recordar el número de establecimientos hoteleros y plazas disponibles existentes en 2019, 2020 y 2021 para poder interpretar correctamente los resultados.

En julio 2019 Gijón contaba con 71 número de establecimientos hoteleros abiertos al público y ofertaba 2.619 plazas, en julio de 2020 abrieron al público 64 establecimientos (2.238 plazas) y este año han abierto 65 establecimientos con una oferta total de 2.391 plazas, por lo que, en lo que se refiere al lado de la oferta la ciudad supera ligeramente (+6,8%) los niveles registrados hace un año, aunque aún se encuentre un 8,7% por debajo de los de 2019.

En lo que se refiere a los datos oficiales publicados hoy por el INE la cifra total de turistas alojados en establecimientos hoteleros de Gijón durante el mes de julio es de 37.145 viajeros con una estancia media de 2,5 noches lo que representa un total de 92.282 pernoctaciones.

Sólo como referencia, en julio de 2019 el número de viajeros fue de 45.985 personas, con una estancia media de 2,1 noches y 98.706 pernoctaciones, todo ello con 71 establecimientos abiertos.

La comparativa respecto al año pasado, en cualquier caso, muestra un crecimiento del +32,6% en número de viajeros y del +39,1% en número de pernoctaciones y arroja unos datos muy favorables si se realiza una comparativa respecto al resto de los principales destinos de la España Verde ya que, aunque la cifra de

Gijón es sólo un -6,5% inferior a la de 2019. La media de la España Verde es de -13,7%; A Coruña registra un -26,3%, Santiago un -15,1%, Santander un -13,1%, Bilbao un -22,3% y San Sebastián un -7,1%. Oviedo es la única ciudad que registra un volumen de pernoctaciones que es similar al que alcanzaba en 2019 (+0,8%).

El 20,6% de los turistas alojados en establecimientos hoteleros de la ciudad proceden de Madrid, el 18,1% procede de Castilla y León, el 8,8% de Galicia y el 6,8% del País Vasco.

La tasa de ocupación, registrada en julio en Gijón se sitúa en el 62,6%, en fines de semana sube hasta el 72,7% y durante el resto de la semana alcanza un 57,7%. Sólo para poder tener una referencia, en 2019, la tasa de ocupación mensual fue del 71,6%, en fines de semana del 77,8% y por semana del 68,7% y todo ello teniendo en cuenta que el número de plazas hoteleras disponibles este mes es un 8,7% inferior a las existentes en julio de 2019.

En cuanto a la tarifa media diaria (ADR) se sitúa en 80,80 euros por lo que se alcanza un máximo en la serie histórica. El ADR medio registrado en Asturias es de 75,80 euros y en las principales ciudades de la España Verde de 94,91 euros; el ADR en Oviedo ha sido de 66,44 euros.

El RevPAR en Gijón durante el mes de julio ha sido de 55,81 euros; en Asturias este indicador se sitúa en 47,00 euros y en Oviedo en 43,20 euros. Gijón registra el mejor dato de rentabilidad de la serie histórica para el mes de julio.

DEMANDA	2011	2012	2013	2014	2015	2016	2017	2018	2019	2020	2021
VISITANTES	175.702	133.025	144.180	146.906	182.616	193.649	199.461	182.765	190.884	134.604	179.949
TURISTAS	125.445	93.786	97.029	98.820	122.238	128.331	135.912	124.500	136.475	87.028	115.084
Hoteles	52.614	35.614	37.349	36.509	42.927	45.891	48.565	45.985	50.562	28.003	37.145
Aloj Extrahoteleros	6.082	6.058	5.418	5.517	7.841	8.424	8.638	7.586	8.147	5.189	6.884
Priv Alquiler	3.749	2.927	3.047	3.260	4.082	4.396	4.589	4.426	4.706	3.258	4.108
Privado Prop	63.000	49.187	51.214	53.534	67.388	69.620	74.121	66.502	73.059	50.578	66.947
EXCURSIONISTAS	50.257	39.239	47.151	48.086	60.378	65.318	63.549	58.265	54.410	47.576	64.865
PERNOCTACIONES	683.490	599.939	595.718	604.638	729.393	774.386	823.893	741.512	807.493	555.054	742.642
Hoteles	105.893	87.982	86.755	84.865	98.831	107.790	108.091	98.706	98.706	66.348	92.282
Aloj Extrahoteleros	25.545	28.537	24.565	24.276	33.552	35.854	37.737	33.143	35.789	22.794	30.430
Priv Alquiler	15.073	13.199	13.226	13.691	17.469	17.197	19.196	18.517	19.797	13.705	17.388
Privado Prop	536.978	470.221	471.172	481.806	579.540	613.545	658.869	591.146	653.201	452.206	602.542

2020-21	Δ %
45.345	33,7
28.055	32,2
9.142	32,6
1.695	32,7
850	26,1
16.368	32,4
17.289	36,3
187.588	33,8
25.934	39,1
7.635	33,5
3.683	26,9
150.336	33,2

MESES	ENE	FEB	MAR	ABR	MAY	JUN	JUL	AGO	SEP	OCT	NOV	DIC
VISITANTES	27.927	27.671	36.987	38.932	64.311	139.505	179.949					
TURISTAS	14.711	14.856	19.393	20.038	40.561	91.016	115.084					
Hoteles	3.624	3.226	5.261	5.436	11.150	23.778	37.145					
Aloj Extrah.	213	162	342	353	812	2.807	6.884					
Priv Alquiler	260	151	292	302	740	3.162	4.108					
Privado Prop	10.613	11.317	13.499	13.948	27.859	61.269	66.947					
EXCURSION.	13.216	12.815	17.593	18.894	23.750	48.489	64.865					
PERNOCTACION	74.973	75.976	101.886	104.216	220.105	484.151	742.642					
Hoteles	12.536	10.526	15.079	14.521	26.774	54.188	92.282					
Aloj Extrah.	551	372	775	801	1.930	7.391	30.430					
Priv Alquiler	826	650	1.029	1.064	2.658	8.935	17.388					
Privado Prop	61.060	64.427	85.002	87.830	188.743	413.637	602.542					

TOTAL
515.282
315.660
89.620
11.573
9.016
205.451
199.622
1.803.948
225.906
42.252
32.551
1.503.240

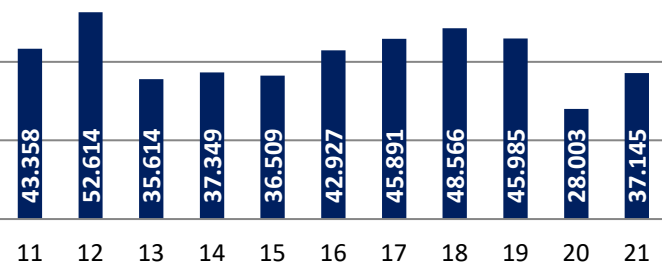
HOTELES	2011	2012	2013	2014	2015	2016	2017	2018	2019	2020	2021
Viajeros	43.358	52.614	35.614	37.349	36.509	42.927	45.891	48.566	45.985	28.003	37.145
Nacional	39.640	46.744	30.842	32.807	30.982	36.912	40.058	42.176	35.685	26.243	33.830
Pernoctaciones	91.696	105.893	87.982	86.755	84.865	98.831	107.790	108.980	98.706	66.348	92.282
Nacional	84.414	94.409	78.146	77.752	73.731	84.660	92.011	96.740	79.054	62.573	83.200
Extranjero	7.282	11.484	9.836	9.003	11.134	14.172	15.779	12.240	19.652	3.775	9.082
T. Ocupación	68,4	57,6	58,4	58,9	67,8	71,1	71,3	65,5	71,6	49,2	62,6
Fin Semana	79,8	71,1	74,9	75,1	84,2	76,7	79,8	78,3	77,8	61,2	72,7
Por Semana	62,9	52,1	52,7	53,2	61,1	68,5	67,8	61,1	68,7	44,3	57,7
ADR				53,74	69,20	71,25	76,51	79,93	74,01	76,85	80,80
RevPAR				41,73	52,29	54,79	55,62	55,30	54,93	43,59	55,81
Factuación (Mill €)				3,2	4,0	4,4	4,5	4,3	4,5	3,0	4,1

2020-21	Δ %
9.142	32,6
7.587	28,9
25.934	39,1
20.627	33,0
5.307	140,6
13,3	27,0
11,5	18,8
13,4	30,2
4,0	5,1
12,2	28,0
1,1	36,8

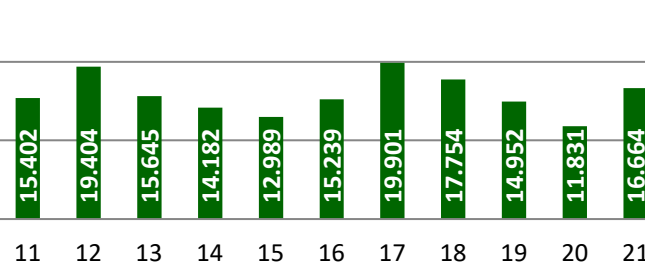
JULIO	2011	2012	2013	2014	2015	2016	2017	2018	2019	2020	2021
GIJÓN	43.358	52.614	35.614	37.349	36.509	42.927	45.891	48.566	45.985	28.003	37.145
Fin de semana	15.402	19.404	15.645	14.182	12.989	15.239	19.901	17.754	14.952	11.831	16.664
Resto semana	27.956	33.210	19.969	23.167	23.519	27.688	25.989	30.813	31.033	16.172	20.481
Nacional	39.640	46.744	30.842	32.807	30.982	36.912	40.058	42.176	35.685	26.243	33.830
Extranjero	3.718	5.870	4.772	4.542	5.527	6.016	5.832	6.391	10.300	1.760	3.315

2020-21	Δ %
9.142	32,6
4.832	40,8
4.310	26,6
7.587	28,9
1.555	88,4

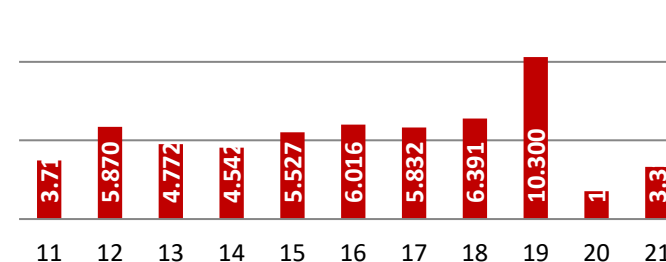
Total viajeros 2011 - 21



Fines de semana 2011 - 21



Extranjeros 2011 - 21



JULIO	2011	2012	2013	2014	2015	2016	2017	2018	2019	2020	2021
Gijón	43.358	52.614	35.614	37.349	36.509	42.927	45.891	48.566	45.985	28.003	37.145
Oviedo	42.350	40.580	34.318	39.375	46.117	51.844	56.319	50.433	49.162	30.974	47.929
Resto Ast	101.345	108.762	100.850	114.515	110.092	132.654	132.381	136.571	125.464	118.363	139.913
ASTURIAS	187.053	201.956	170.782	191.239	192.718	227.425	234.591	235.570	220.611	177.340	224.987
Cuota Mdo.	23,2	26,1	20,9	19,5	18,9	18,9	19,6	20,6	20,8	15,8	16,5

2020-21	Δ %
9.142	32,6
16.955	54,7
21.550	18,2
47.647	26,9
0,7	4,6

Gijón	43.358	52.614	35.614	37.349	36.509	42.927	45.891	48.566	45.985	28.003	37.145
Oviedo	42.350	40.580	34.318	39.375	46.117	51.844	56.319	50.433	49.162	30.974	47.929
A Coruña	38.951	40.277	37.001	44.262	37.808	50.471	56.156	53.221	46.802	23.204	38.216
Santiago	78.715	67.779	57.956	66.320	75.599	92.012	96.940	93.201	85.661	29.923	76.542
Santander	39.870	43.441	40.397	45.880	42.021	42.593	44.191	48.675	45.990	30.164	36.546
Bilbao	69.504	73.728	83.958	77.460	78.675	90.193	93.997	89.591	90.890	38.915	74.470
San Sebastián	54.107	63.104	55.092	57.912	56.884	61.313	64.343	65.400	64.528	48.077	65.322
CIUDADES	366.855	381.523	344.336	368.558	373.613	431.353	457.837	449.087	429.018	229.260	376.170
Cuota Mdo.	11,8	13,8	10,3	10,1	9,8	10,0	10,0	10,8	10,7	12,2	9,9

9.142	32,6
16.955	54,7
15.012	64,7
46.619	155,8
6.382	21,2
35.555	91,4
17.245	35,9
146.910	64,1
-2,3	-19,2

Asturias	187.053	201.956	170.782	191.239	192.718	227.425	234.591	235.570	220.611	177.340	224.987
Galicia	460.670	436.211	382.199	428.493	463.334	561.337	584.427	587.002	508.166	264.759	480.966
Cantabria	151.938	156.306	148.088	160.649	149.911	161.327	178.505	171.625	180.784	143.131	151.526
País Vasco	247.711	278.643	272.876	270.709	266.737	302.264	314.404	316.578	318.103	180.946	275.899
ESPAÑA VERDE	1.047.372	1.073.116	973.945	1.051.090	1.072.700	1.252.353	1.311.927	1.310.775	1.227.664	766.176	1.133.378
Cuota Mdo.	4,1	4,9	3,7	3,6	3,4	3,4	3,5	3,7	3,7	3,7	3,3

47.647	26,9
216.207	81,7
8.395	5,9
94.953	52,5
367.202	47,9
-0,4	-10,3

MENSUAL	2011	2012	2013	2014	2015	2016	2017	2018	2019	2020	2021
Asturias	3.463	2.216	2.020	2.171	2.552	1.891	1.978	1.417	1.253	1.630	1.685
Andalucía	1.735	1.118	1.082	1.753	1.848	3.577	2.425	3.279	3.501	929	2.210
Aragón	1.379	783	621	1.056	803	849	941	1.170	735	604	862
Baleares	613	312	252	172	87	461	312	111	225	252	234
Canarias	704	342	523	493	455	1.410	603	428	439	150	261
Cantabria	1.760	1.233	1.471	1.118	1.395	1.062	1.687	1.174	1.185	1.168	1.494
Castilla y León	9.575	7.279	8.430	6.742	7.557	5.784	8.245	7.180	7.176	5.306	6.740
Cast - LM	1.651	956	749	1.259	1.152	1.626	1.324	774	1.253	832	1.263
Cataluña	2.736	1.992	1.880	1.546	1.808	1.947	2.155	1.620	1.331	1.102	1.877
C. Valenciana	849	446	526	759	1.019	1.574	1.282	1.031	1.010	884	1.543
Extremadura	627	418	431	525	355	557	675	1.028	628	318	681
Galicia	3.946	2.240	2.759	3.121	4.495	3.982	3.530	2.962	3.740	2.050	3.255
Madrid	10.711	6.886	7.097	6.054	8.588	9.450	11.016	9.728	8.618	7.408	7.646
Murcia	424	331	295	254	345	268	536	418	717	131	534
Navarra	1.004	695	679	522	619	645	1.092	446	864	375	551
País Vasco	4.836	3.226	3.434	3.089	3.685	4.539	3.745	2.634	2.787	2.850	2.539
La Rioja	730	369	459	244	126	421	582	264	200	241	396
Extranjeros	3.718	5.870	4.772	4.542	5.527	6.016	5.832	6.391	10.300	1.760	3.315
TOTAL	43.358	52.614	35.614	37.349	36.509	42.927	45.891	48.566	45.985	28.003	37.145

2020-21	Δ %
55	3,4
1.281	137,9
258	42,7
-18	-7,0
112	74,7
326	27,9
1.434	27,0
431	51,8
775	70,3
659	74,5
363	114,4
1.206	58,8
238	3,2
403	306,9
176	46,9
-311	-10,9
154	63,9
1.555	88,4
9.142	32,6

CUOTA	2011	2012	2013	2014	2015	2016	2017	2018	2019	2020	2021
Asturias	8,0	4,2	5,7	5,8	7,0	4,4	4,3	2,9	2,7	5,8	4,5
Andalucía	4,0	2,1	3,0	4,7	5,1	8,3	5,3	6,8	7,6	3,3	5,9
Aragón	3,2	1,5	1,7	2,8	2,2	2,0	2,0	2,4	1,6	2,2	2,3
Baleares	1,4	0,6	0,7	0,5	0,2	1,1	0,7	0,2	0,5	0,9	0,6
Canarias	1,6	0,6	1,5	1,3	1,2	3,3	1,3	0,9	1,0	0,5	0,7
Cantabria	4,1	2,3	4,1	3,0	3,8	2,5	3,7	2,4	2,6	4,2	4,0
Castilla y León	22,1	13,8	23,7	18,1	20,7	13,5	18,0	14,8	15,6	18,9	18,1
Cast - LM	3,8	1,8	2,1	3,4	3,2	3,8	2,9	1,6	2,7	3,0	3,4
Cataluña	6,3	3,8	5,3	4,1	5,0	4,5	4,7	3,3	2,9	3,9	5,1
C. Valenciana	2,0	0,8	1,5	2,0	2,8	3,7	2,8	2,1	2,2	3,2	4,2
Extremadura	1,4	0,8	1,2	1,4	1,0	1,3	1,5	2,1	1,4	1,1	1,8
Galicia	9,1	4,3	7,7	8,4	12,3	9,3	7,7	6,1	8,1	7,3	8,8
Madrid	24,7	13,1	19,9	16,2	23,5	22,0	24,0	20,0	18,7	26,5	20,6
Murcia	1,0	0,6	0,8	0,7	0,9	0,6	1,2	0,9	1,6	0,5	1,4
Navarra	2,3	1,3	1,9	1,4	1,7	1,5	2,4	0,9	1,9	1,3	1,5
País Vasco	11,2	6,1	9,6	8,3	10,1	10,6	8,2	5,4	6,1	10,2	6,8
La Rioja	1,7	0,7	1,3	0,7	0,3	1,0	1,3	0,5	0,4	0,9	1,1
Extranjeros	8,6	11,2	13,4	12,2	15,1	14,0	12,7	13,2	22,4	6,3	8,9
TOTAL	100,0	100,0	100,0	100,0	100,0	100,0	100,0	100,0	100,0	100,0	100,0

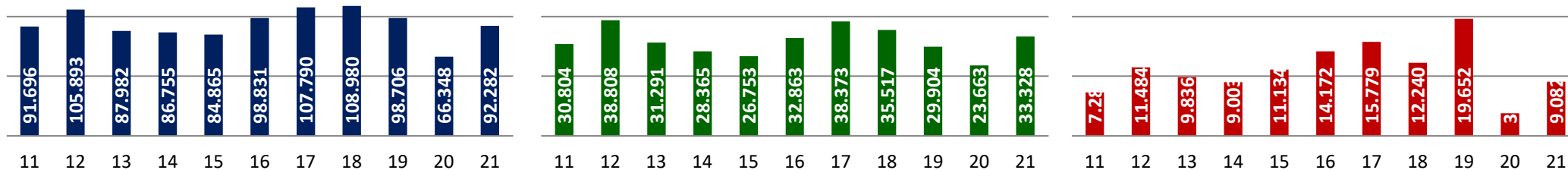
2020-21	Δ %
-1,3	-22,0
2,6	79,3
0,2	7,6
-0,3	-29,9
0,2	31,7
-0,1	-3,6
-0,8	-4,2
0,4	14,4
1,1	28,4
1,0	31,6
0,7	61,6
1,4	19,7
-5,9	-22,2
1,0	206,7
0,1	10,8
-3,3	-32,8
0,2	23,5
2,6	42,0

JULIO	2011	2012	2013	2014	2015	2016	2017	2018	2019	2020	2021	2020-21	Δ %
GIJÓN	91.696	105.893	87.982	86.755	84.865	98.831	107.790	108.980	98.706	66.348	92.282	25.934	39,1
Fin de semana	30.804	38.808	31.291	28.365	26.753	32.863	38.373	35.517	29.904	23.663	33.328	9.665	40,8
Resto semana	60.892	67.085	56.691	58.390	58.112	65.968	69.417	73.463	68.802	42.685	58.954	16.269	38,1
Nacional	84.414	94.409	78.146	77.752	73.731	84.660	92.011	96.740	79.054	62.573	83.200	20.627	33,0
Extranjero	7.282	11.484	9.836	9.003	11.134	14.172	15.779	12.240	19.652	3.775	9.082	5.307	140,6

Total viajeros 2011 - 21

Fines de semana 2011 - 21

Extranjeros 2011 - 21



JULIO	2011	2012	2013	2014	2015	2016	2017	2018	2019	2020	2021	2020-21	Δ %
Gijón	91.696	105.893	87.982	86.755	84.865	98.831	107.790	108.980	98.706	66.348	92.282	25.934	39,1
Oviedo	74.295	80.033	64.080	72.685	79.073	101.458	112.568	106.712	98.646	58.448	99.391	40.943	70,1
Resto Ast	256.164	267.690	229.668	252.847	238.023	294.175	286.369	311.937	290.525	281.842	335.670	53.828	19,1
ASTURIAS	422.155	453.616	381.730	412.287	401.961	494.464	506.727	527.629	487.877	406.638	527.343	120.705	29,7
Cuota Mdo.	21,7	23,3	23,0	21,0	21,1	20,0	21,3	20,7	20,2	16,3	17,5	1,2	7,3

Gijón	91.696	105.893	87.982	86.755	84.865	98.831	107.790	108.980	98.706	66.348	92.282	25.934	39,1
Oviedo	74.295	80.033	64.080	72.685	79.073	101.458	112.568	106.712	98.646	58.448	99.391	40.943	70,1
A Coruña	86.020	90.423	85.820	91.973	89.166	103.150	113.972	117.847	113.792	50.309	83.838	33.529	66,6
Santiago	151.069	135.431	107.324	122.336	133.798	153.241	163.231	160.838	159.312	55.696	135.235	79.539	142,8
Santander	94.718	95.554	86.150	97.875	96.295	99.761	99.778	110.953	106.115	62.408	92.241	29.833	47,8
Bilbao	119.249	143.787	156.211	147.086	151.662	177.136	180.878	174.248	181.429	73.454	141.050	67.596	92,0
San Sebastián	123.503	130.140	128.170	133.599	131.668	146.602	149.757	152.739	154.079	94.734	143.122	48.388	51,1
CIUDADES	740.550	781.261	715.737	752.309	766.527	880.179	927.974	932.317	912.079	461.397	787.159	325.762	70,6
Cuota Mdo.	12,4	13,6	12,3	11,5	11,1	11,2	11,6	11,7	10,8	14,4	11,7	-2,7	-18,5

Asturias	422.155	453.616	381.730	412.287	401.961	494.464	506.727	527.629	487.877	406.638	527.343	120.705	29,7
Galicia	1.041.016	995.351	858.680	901.968	935.350	1.089.424	1.203.311	1.265.844	1.149.410	608.699	1.053.263	444.564	73,0
Cantabria	380.048	373.648	336.246	372.252	370.459	406.125	441.868	447.594	448.127	316.523	400.940	84.417	26,7
País Vasco	475.926	539.075	537.142	537.292	534.889	610.757	636.822	640.605	665.634	333.834	537.793	203.959	61,1
ESPAÑA VERDE	2.319.145	2.361.690	2.113.798	2.223.799	2.242.659	2.600.770	2.788.728	2.881.672	2.751.048	1.665.694	2.519.339	853.645	51,2
Cuota Mdo.	4,0	4,5	4,2	3,9	3,8	3,8	3,9	3,8	3,6	4,0	3,7	-0,3	-8,0

JULIO	2011	2012	2013	2014	2015	2016	2017	2018	2019	2020	2021
GIJÓN	2,1	2,0	2,5	2,3	2,3	2,3	2,3	2,2	2,1	2,4	2,5
Fin de semana	2,0	2,0	2,0	2,0	2,1	2,2	1,9	2,0	2,0	2,0	2,0
Resto semana	2,2	2,0	2,8	2,5	2,5	2,4	2,7	2,4	2,2	2,6	2,9
Nacional	2,1	2,0	2,5	2,4	2,4	2,3	2,3	2,3	2,2	2,4	2,5
Extranjero	2,0	2,0	2,1	2,0	2,0	2,4	2,7	1,9	1,9	2,1	2,7

2020-21	Δ %
0,1	4,9
0,0	0,0
0,2	9,1
0,1	3,1
0,6	27,7

JULIO	2011	2012	2013	2014	2015	2016	2017	2018	2019	2020	2021
Gijón	2,1	2,0	2,5	2,3	2,3	2,3	2,3	2,2	2,1	2,4	2,5
Oviedo	1,8	2,0	1,9	1,8	1,7	2,0	2,0	2,1	2,0	1,9	2,1
Resto Ast	2,5	2,5	2,3	2,2	2,2	2,2	2,2	2,3	2,3	2,4	2,4
ASTURIAS	2,3	2,2	2,2	2,2	2,1	2,2	2,2	2,2	2,2	2,3	2,3

2020-21	Δ %
0,1	4,9
0,2	9,9
0,0	0,8
0,1	2,2

Gijón	2,1	2,0	2,5	2,3	2,3	2,3	2,3	2,2	2,1	2,4	2,5
Oviedo	1,8	2,0	1,9	1,8	1,7	2,0	2,0	2,1	2,0	1,9	2,1
A Coruña	2,2	2,2	2,3	2,1	2,4	2,0	2,0	2,2	2,4	2,2	2,2
Santiago	1,9	2,0	1,9	1,8	1,8	1,7	1,7	1,7	1,9	1,9	1,8
Santander	2,4	2,2	2,1	2,1	2,3	2,3	2,3	2,3	2,3	2,1	2,5
Bilbao	1,7	2,0	1,9	1,9	1,9	2,0	1,9	1,9	2,0	1,9	1,9
San Sebastian	2,3	2,1	2,3	2,3	2,3	2,4	2,3	2,3	2,4	2,0	2,2
CIUDADES	2,0	2,0	2,1	2,0	2,1	2,0	2,0	2,1	2,1	2,0	2,1

0,1	4,9
0,2	9,9
0,0	1,2
-0,1	-5,1
0,5	22,0
0,0	0,3
0,2	11,2
0,1	4,0

Asturias	2,3	2,2	2,2	2,2	2,1	2,2	2,2	2,2	2,2	2,3	2,3
Galicia	2,3	2,3	2,2	2,1	2,0	1,9	2,1	2,2	2,3	2,3	2,2
Cantabria	2,5	2,4	2,3	2,3	2,5	2,5	2,5	2,6	2,5	2,2	2,6
País Vasco	1,9	1,9	2,0	2,0	2,0	2,0	2,0	2,0	2,1	1,8	1,9
ESPAÑA VERDE	2,2	2,2	2,2	2,1	2,1	2,1	2,1	2,2	2,2	2,2	2,2

0,1	2,2
-0,1	-4,7
0,4	19,7
0,1	5,7
0,0	2,2

MENSUAL	2011	2012	2013	2014	2015	2016	2017	2018	2019	2020	2021
Gijón	68,4	57,6	58,4	58,9	67,8	71,1	71,3	65,5	71,6	49,2	62,6
Oviedo	49,1	37,4	42,8	43,9	56,0	61,9	58,0	54,9	54,9	46,3	60,0
Resto Ast	46,7	40,5	44,8	42,2	50,2	51,1	53,3	49,4	55,1	50,8	58,0
ASTURIAS	50,9	42,8	46,7	45,3	54,2	56,8	57,3	53,1	57,9	49,8	59,1
Gijón	68,4	57,6	58,4	58,9	67,8	71,1	71,3	65,5	71,6	49,2	62,6
Oviedo	49,1	37,4	42,8	43,9	56,0	61,9	58,0	54,9	54,9	46,3	60,0
A Coruña	57,3	52,7	55,6	56,9	62,0	66,9	71,8	70,3	71,6	45,1	51,5
Santiago	57,4	43,0	49,6	53,3	59,8	63,1	64,9	64,0	64,1	32,7	59,8
Santander	70,1	63,4	69,0	68,2	75,1	74,3	77,1	73,9	75,5	48,4	64,0
Bilbao	66,3	68,1	63,1	65,6	75,7	75,9	70,0	72,3	74,5	35,4	52,7
San Sebastian	84,3	81,7	83,9	81,8	86,7	86,3	83,8	82,0	81,5	50,2	67,7
CIUDADES	64,0	56,8	59,4	60,5	68,4	70,9	70,4	68,9	70,5	43,2	59,3

2020-21	Δ %
13,3	27,0
13,7	29,6
7,2	14,2
9,3	18,6
13,3	27,0
13,7	29,6
6,3	14,0
27,1	83,0
15,6	32,3
17,3	49,0
17,5	34,8
16,2	37,5

FIN SEMANA	2011	2012	2013	2014	2015	2016	2017	2018	2019	2020	2021
Gijón	79,8	71,1	74,9	75,1	84,2	76,7	79,8	78,3	77,8	61,2	72,7
Oviedo	56,1	42,8	51,6	59,0	64,1	69,5	64,4	67,3	70,3	62,5	64,5
Resto Ast	52,2	50,3	56,0	52,1	62,3	60,2	61,5	60,7	63,6	57,3	62,4
ASTURIAS	57,6	52,5	58,4	57,3	66,2	65,0	65,2	64,8	67,3	58,8	64,4
Gijón	79,8	71,1	74,9	75,1	84,2	76,7	79,8	78,3	77,8	61,2	72,7
Oviedo	56,1	42,8	51,6	59,0	64,1	69,5	64,4	67,3	70,3	62,5	64,5
A Coruña	63,4	59,2	61,9	62,4	68,6	71,7	73,2	72,9	81,4	45,4	57,9
Santiago	61,5	45,8	53,2	59,7	63,5	68,8	72,2	71,9	72,7	37,8	65,1
Santander	74,8	77,4	84,8	74,6	83,0	82,7	86,3	82,5	85,6	61,8	71,5
Bilbao	67,8	76,0	73,0	74,4	78,1	81,1	76,1	80,5	81,8	40,1	61,7
San Sebastian	88,4	87,7	88,6	86,7	88,6	89,7	89,1	85,9	85,7	60,7	74,0
CIUDADES	69,3	64,2	68,2	69,4	74,5	76,6	76,7	76,9	79,1	51,8	66,4

2020-21	Δ %
11,5	18,8
2,0	3,2
5,1	8,8
5,7	9,7
11,5	18,8
2,0	3,2
12,4	27,4
27,3	72,4
9,7	15,6
21,7	54,1
13,2	21,8
14,6	28,1

POR SEMANA	2011	2012	2013	2014	2015	2016	2017	2018	2019	2020	2021
Gijón	62,9	52,1	52,7	53,2	61,1	68,5	67,8	61,1	68,7	44,3	57,7
Oviedo	45,8	35,2	39,8	38,7	52,6	58,2	55,4	50,7	47,5	39,7	57,9
ASTURIAS	47,7	38,9	42,7	41,1	49,3	52,9	54,1	49,1	53,4	46,2	56,5
Gijón	62,9	52,1	52,7	53,2	61,1	68,5	67,8	61,1	68,7	44,3	57,7
Oviedo	45,8	35,2	39,8	38,7	52,6	58,2	55,4	50,7	47,5	39,7	57,9
A Coruña	54,4	50,1	53,4	55,0	59,3	64,6	71,2	69,4	66,9	45,0	48,4
Santiago	55,5	41,8	48,4	51,1	58,2	60,3	61,9	61,2	60,1	30,6	57,3
Santander	67,9	57,7	63,4	65,9	71,8	70,3	73,3	70,9	70,7	42,9	60,5
Bilbao	65,5	64,9	59,6	62,5	74,6	73,4	67,5	69,4	70,9	33,4	48,3
San Sebastian	82,3	79,3	82,3	80,1	86,0	84,6	81,7	80,6	79,5	45,9	64,7
CIUDADES	61,5	53,7	56,3	57,4	65,8	68,1	67,8	66,1	66,4	39,6	56,0

2020-21	Δ %
13,4	30,2
18,2	45,9
10,4	22,4
13,4	30,2
18,2	45,9
3,4	7,5
26,7	87,1
17,6	41,0
14,9	44,6
18,8	40,9
16,4	41,3

ADR	2011	2012	2013	2014	2015	2016	2017	2018	2019	2020	2021	2020-21	Δ %
Gijón	66,09	63,89	65,02	53,74	69,20	71,25	76,51	79,93	74,01	76,85	80,80	3,95	5,14
Oviedo	62,49	62,98	56,87	55,40	56,29	68,22	70,01	66,66	68,98	56,54	66,44	9,90	17,51
Resto Ast	62,02	57,33	58,23	62,16	59,86	63,24	63,08	65,41	63,81	74,99	77,20	2,21	2,95
ASTURIAS	63,07	59,92	59,44	58,87	61,19	66,20	67,42	68,77	66,98	72,58	75,80	3,22	4,44
Gijón	66,09	63,89	65,02	53,74	69,20	71,25	76,51	79,93	74,01	76,85	80,80	3,95	5,14
Oviedo	62,49	62,98	56,87	55,40	56,29	68,22	70,01	66,66	68,98	56,54	66,44	9,90	17,51
A Coruña	60,50	54,17	55,05	61,49	59,15	63,75	65,98	67,69	72,19	64,19	74,66	10,47	16,31
Santiago	70,60	67,46	62,59	66,07	65,30	65,84	76,92	72,25	74,33	63,28	77,64	14,36	22,69
Santander	113,00	102,69	91,98	93,72	104,13	113,45	121,30	114,27	119,55	108,17	123,39	15,22	14,07
Bilbao	73,60	72,24	70,86	73,64	76,22	80,33	91,45	96,92	101,24	73,22	73,46	0,24	0,33
San Sebastian	123,50	121,72	130,40	141,60	147,27	165,66	172,30	173,23	186,17	126,05	158,07	32,02	25,40
CIUDADES	81,75	79,42	78,03	79,89	83,67	90,06	97,83	98,05	102,53	84,28	94,91	10,62	12,60
Asturias	63,07	59,92	59,44	58,87	61,19	66,20	67,42	68,77	66,98	72,58	75,80	3,22	4,44
Galicia	59,87	57,15	54,85	57,29	59,13	59,18	61,65	62,64	64,05	63,18	69,37	6,19	9,80
Cantabria	77,15	72,81	67,98	68,48	73,47	77,40	84,16	83,27	86,12	81,43	93,92	12,49	15,34
País Vasco	80,35	80,40	82,88	85,37	89,34	94,55	99,95	102,71	108,48	87,41	96,25	8,84	10,11
ESPAÑA VERDE	67,84	66,18	64,76	66,22	69,00	71,68	75,02	76,96	78,62	73,81	80,28	6,47	8,77

RevPAR	2011	2012	2013	2014	2015	2016	2017	2018	2019	2020	2021	2020-21	Δ %
Gijón	48,71	39,17	40,55	41,73	52,29	54,79	55,62	55,30	54,93	43,59	55,81	12,22	28,03
Oviedo	34,33	27,11	28,22	28,47	35,10	45,64	45,26	40,47	42,89	30,26	43,20	12,94	42,76
Resto Ast	28,63	23,30	26,24	25,65	31,97	33,77	35,46	34,17	36,23	40,08	45,84	5,76	14,37
ASTURIAS	33,06	26,73	29,03	28,92	35,97	39,91	40,90	38,95	40,74	39,16	47,00	7,84	20,02
Gijón	48,71	39,17	40,55	41,73	52,29	54,79	55,62	55,30	54,93	43,59	55,81	12,22	28,03
Oviedo	34,33	27,11	28,22	28,47	35,10	45,64	45,26	40,47	42,89	30,26	43,20	12,94	42,76
A Coruña	38,90	32,47	32,21	37,70	40,73	46,18	51,98	51,79	60,44	30,33	44,19	13,86	45,70
Santiago	43,90	31,03	31,45	35,33	39,55	41,90	53,03	49,06	50,68	21,12	48,05	26,93	127,51
Santander	85,10	73,94	70,44	64,77	83,92	89,72	104,05	93,06	98,89	54,34	82,93	28,59	52,61
Bilbao	52,10	54,78	49,50	52,39	62,24	67,21	73,76	78,63	84,99	28,45	43,08	14,63	51,42
San Sebastian	107,60	108,23	113,96	121,32	134,13	150,34	155,54	151,07	163,38	66,24	109,78	43,54	65,73
CIUDADES	56,52	49,96	49,92	52,46	61,33	67,97	75,26	73,31	79,15	38,99	60,13	21,14	54,24
Asturias	33,06	26,73	29,03	28,92	35,97	39,91	40,90	38,95	40,74	39,16	47,00	7,84	20,02
Galicia	27,26	22,46	22,51	24,13	29,23	31,27	34,67	33,37	35,51	21,07	35,36	14,29	67,82
Cantabria	42,20	36,41	37,05	36,19	46,37	51,35	57,68	54,84	57,40	42,40	59,27	16,87	39,79
País Vasco	54,70	56,61	55,96	57,81	67,35	74,56	78,37	81,84	85,91	40,96	60,12	19,16	46,78
ESPAÑA VERDE	35,42	31,41	31,91	32,83	39,89	43,56	47,19	46,72	49,33	31,36	45,73	14,37	45,82

FACTURACIÓN	2011	2012	2013	2014	2015	2016	2017	2018	2019	2020	2021
Gijón	3.827	3.095	3.101	3.188	4.041	4.440	4.508	4.306	4.460	3.024	4.137
Oviedo	2.813	2.344	2.414	2.550	3.197	4.134	4.170	3.681	3.764	1.914	3.586
Resto Ast	8.629	6.896	7.623	7.372	9.458	9.483	10.403	10.087	10.759	11.170	13.281
ASTURIAS	15.269	12.335	13.137	13.110	16.696	18.057	19.081	18.074	18.983	16.108	21.004
Gijón	3.827	3.095	3.101	3.188	4.041	4.440	4.508	4.306	4.460	3.024	4.137
Oviedo	2.813	2.344	2.414	2.550	3.197	4.134	4.170	3.681	3.764	1.914	3.586
A Coruña	3.272	2.835	2.866	3.169	3.648	4.197	4.576	4.534	5.392	1.838	3.863
Santiago	5.504	4.127	4.133	4.714	5.377	5.746	6.873	6.413	6.655	1.977	5.687
Santander	5.933	5.184	5.100	4.689	5.739	6.188	7.496	6.586	7.219	3.475	5.915
Bilbao	5.966	6.573	6.048	6.357	7.691	8.217	9.416	10.108	11.084	3.077	5.896
San Sebastian	8.443	8.567	9.148	9.884	11.484	13.217	14.345	14.307	16.207	6.288	11.622
CIUDADES	35.758	32.723	32.809	34.550	41.177	46.141	51.384	49.936	54.782	21.593	40.707
Asturias	15.269	12.335	13.137	13.110	16.696	18.057	19.081	18.074	18.983	16.108	21.004
Galicia	33.273	27.391	27.324	29.739	35.311	38.369	42.470	40.285	42.971	21.603	40.290
Cantabria	15.154	13.134	13.258	12.926	15.709	17.146	19.435	19.197	19.890	12.842	18.805
País Vasco	24.423	25.336	25.326	26.129	30.673	33.984	37.018	39.344	42.084	17.060	29.046
ESPAÑA VERDE	88.120	78.196	79.045	81.903	98.388	107.555	118.003	116.901	123.929	67.613	109.146

2020-21	Δ %
1.112,5	36,8
1.672,7	87,4
2.110,8	18,9
4.896,1	30,4
1.112,5	36,8
1.672,7	87,4
2.024,9	110,2
3.709,8	187,6
2.440,3	70,2
2.819,0	91,6
5.334,2	84,8
19.113,5	88,5
4.896,1	30,4
18.687,5	86,5
5.963,8	46,4
11.985,6	70,3
41.533,0	61,4

(*) Facturación IVA no incluido sólo en concepto de alojamiento (miles de euros)

GASTO	2011	2012	2013	2014	2015	2016	2017	2018	2019	2020	2021
Gijón	41,74	29,22	35,24	36,75	47,62	44,93	41,82	39,51	45,18	45,58	44,83
Oviedo	37,86	29,29	37,67	35,09	40,43	40,75	37,04	34,49	38,16	32,74	36,08
Resto Ast	33,69	25,76	33,19	29,15	39,74	32,23	36,33	32,34	37,03	39,63	39,57
ASTURIAS	36,17	27,19	34,41	31,80	41,54	36,52	37,65	34,26	38,91	39,61	39,83
Gijón	41,74	29,22	35,24	36,75	47,62	44,93	41,82	39,51	45,18	45,58	44,83
Oviedo	37,86	29,29	37,67	35,09	40,43	40,75	37,04	34,49	38,16	32,74	36,08
A Coruña	38,04	31,35	33,40	34,45	40,91	40,69	40,15	38,47	47,39	36,54	46,08
Santiago	36,43	30,47	38,51	38,54	40,19	37,50	42,11	39,88	41,77	35,50	42,05
Santander	62,64	54,25	59,20	47,90	59,60	62,03	75,13	59,36	68,03	55,69	64,13
Bilbao	50,03	45,71	38,71	43,22	50,71	46,39	52,06	58,01	61,09	41,89	41,80
San Sebastian	68,37	65,83	71,37	73,98	87,22	90,16	95,79	93,67	105,19	66,37	81,20
CIUDADES	48,29	41,89	45,84	45,93	53,72	52,42	55,37	53,56	60,06	46,80	51,71
Asturias	36,17	27,19	34,41	31,80	41,54	36,52	37,65	34,26	38,91	39,61	39,83
Galicia	31,96	27,52	31,82	32,97	37,75	35,22	35,29	31,82	37,39	35,49	38,25
Cantabria	39,87	35,15	39,43	34,72	42,40	42,22	43,98	42,89	44,39	40,57	46,90
País Vasco	51,32	47,00	47,15	48,63	57,34	55,64	58,13	61,42	63,22	51,10	54,01
ESPAÑA VERDE	38,00	33,11	37,39	36,83	43,87	41,36	42,31	40,57	45,05	40,59	43,32

2020-21	Δ %
-0,8	-1,7
3,3	10,2
-0,1	-0,2
0,2	0,5
-0,8	-1,7
3,3	10,2
9,5	26,1
6,6	18,5
8,4	15,2
-0,1	-0,2
14,8	22,3
4,9	10,5
0,2	0,5
2,8	7,8
6,3	15,6
2,9	5,7
2,7	6,7

(*) Gasto medio por persona y noche IVA no incluido sólo en concepto de alojamiento (euros)

PRINCIPALES RESULTADOS ACUMULADOS

El análisis de los datos turísticos correspondientes al periodo de pandemia, debe hacerse teniendo en cuenta una serie de hechos relevantes:

- Suspensión de apertura al público de establecimientos de alojamiento turístico el 19 de marzo de 2020; este cierre fue progresivo a partir de esa fecha y se convirtió en total e inaplazable a partir del 26 de marzo.

- Reapertura del sector hotelero a partir del 11 de mayo de 2020 con ciertas limitaciones y movilidad sin restricciones de la población a partir del 21 de junio de 2020

- Cierre perimetral del Principado de Asturias a partir del 24 de octubre de 2020 y cierres puntuales de determinados municipios.

- Fin del estado de alarma el 9 de mayo de 2021

La cifra de viajeros alojados en establecimientos hoteleros registrada entre enero y julio de este año asciende a 89.620 personas lo que representa un descenso del -7,9% respecto al mismo periodo de 2020; la cifra de pernoctaciones se sitúa en 225.906 plazas ocupadas (-2,0%).

En relación con la tasa de ocupación, la media para este periodo de 7 meses es del 35,5%, por lo que es un -11,9% inferior respecto al año pasado; la tasa de ocupación media registrada en Gijón a lo largo de 2021 es la más alta de la España Verde.

En cuanto a la tarifa media diaria (ADR) entre enero y julio, señalar que se sitúa en 62,85 euros por lo que es un +17,7% mayor que el año pasado y es la más alta de la serie histórica; la variación media registrada para los principales destinos de la España Verde es del +13,1%; Oviedo incrementa su ADR en un +3,8%.

El RevPAR en Gijón es de 26,74 euros de media entre enero y julio por lo que crece un +1,7% respecto al año pasado, un dato que contrasta con el descenso registrado en Oviedo en el mismo periodo de tiempo (-11,9%).

A partir de la encuesta de demanda elaborada mensualmente por Divertia se comprueba que en los primeros siete meses de 2021 se supera ampliamente la cifra de visitantes respecto al mismo periodo del año pasado; son 515.282 personas (un +43,3% más que el año pasado, aunque 376.671 menos que en 2019).

El número de turistas alojados en la ciudad alcanza la cifra de 315.660 personas (un +22,5% más que el año pasado) de los que 89.620 han pernoctado en hoteles (-7,9%), 11.573 en alojamientos extrahoteleros (+25,9%), 9.016 en viviendas vacacionales o viviendas de uso turístico y 205.451 en alojamientos privados en propiedad (propios o de amigos o familiares) con un incremento del 40,6%, pese a que son 146.754 turistas menos que en 2019.

Entre enero y julio se registraron 1.803.948 pernoctaciones (un +38,5% más que el año pasado) de las que 225.906 se han producido en hoteles (-2,0%), 42.252 en alojamientos extrahoteleros (+29,7%), 32.551 en viviendas vacacionales o de uso turístico (+58,6%) y 1.503.240 en viviendas privadas (propias o de amigos o familiares) (+47,6%).

La cifra total de excursionistas es de 199.622 personas y crece en un +96,2% respecto al mismo periodo del año pasado.

ACUMULADO Actividad Turística en Gijón

DEMANDA	2011	2012	2013	2014	2015	2016	2017	2018	2019	2020	2021
VISITANTES	745.760	576.115	611.617	662.603	798.902	845.863	899.985	874.514	891.953	359.516	515.282
TURISTAS	538.109	413.991	416.802	455.111	551.121	580.746	632.199	623.357	639.517	257.783	315.660
Hoteles	225.504	166.475	161.427	178.615	204.106	218.687	238.209	244.238	251.828	97.287	89.620
Aloj Extrahoteleros	16.018	15.954	14.271	15.319	20.362	21.509	23.126	21.534	22.373	9.190	11.573
Priv Alquiler	10.698	8.352	8.697	9.150	11.364	12.051	13.087	12.586	13.111	5.222	9.016
Privado Prop	285.889	223.209	232.407	252.026	315.289	328.498	357.777	345.000	352.205	146.084	205.451
EXCURSIONISTAS	207.650	162.124	194.815	202.518	247.781	265.118	267.786	251.156	252.436	101.732	199.622
PERNOCTACIONES	2.415.462	2.111.562	2.080.312	2.212.661	2.565.384	2.821.721	3.044.161	2.941.744	3.024.327	1.302.052	1.803.948
Hoteles	417.348	350.061	322.953	353.089	412.702	450.553	454.154	466.639	466.639	230.458	225.906
Aloj Extrahoteleros	48.846	54.566	46.972	48.855	59.723	67.289	72.502	66.742	70.225	32.575	42.252
Priv Alquiler	36.587	32.038	32.103	33.195	36.615	40.904	46.000	44.357	46.574	20.525	32.551
Privado Prop	1.912.682	1.674.896	1.678.284	1.777.522	2.056.344	2.262.975	2.471.504	2.364.007	2.440.889	1.018.494	1.503.240

2020-21	Δ %	
155.766	43,3	
57.877	22,5	
-7.667	-7,9	
2.384	25,9	
3.794	72,6	
59.367	40,6	
97.890	96,2	
501.896	38,5	
-4.552	-2,0	
9.677	29,7	
12.026	58,6	
484.747	47,6	

MESES	ENE	FEB	MAR	ABR	MAY	JUN	JUL	AGO	SEP	OCT	NOV	DIC
VISITANTES	27.927	55.598	92.585	131.517	156.896	296.401	476.350					
TURISTAS	14.711	29.567	48.961	68.999	89.522	180.538	295.622					
Hoteles	3.624	6.850	12.111	17.547	23.261	47.039	84.184					
Aloj Extrah.	213	376	717	1.070	1.529	4.336	11.221					
Priv Alquiler	260	411	704	1.006	1.444	4.606	8.714					
Privado Prop	10.613	21.930	35.429	49.376	63.288	124.557	191.503					
EXCURSION.	13.216	26.031	43.624	62.518	67.374	115.863	180.728					
PERNOCTACION	74.973	150.949	252.835	357.051	472.940	957.091	1.699.733					
Hoteles	12.536	23.062	38.141	52.662	64.915	119.103	211.385					
Aloj Extrah.	551	924	1.699	2.500	3.629	11.021	41.450					
Priv Alquiler	826	1.477	2.506	3.570	5.164	14.099	31.487					
Privado Prop	61.060	125.486	210.489	298.319	399.232	812.868	1.415.410					

TOTAL
515.282
315.660
89.620
11.573
9.016
205.451
199.622
1.803.948
225.906
42.252
32.551
1.503.240

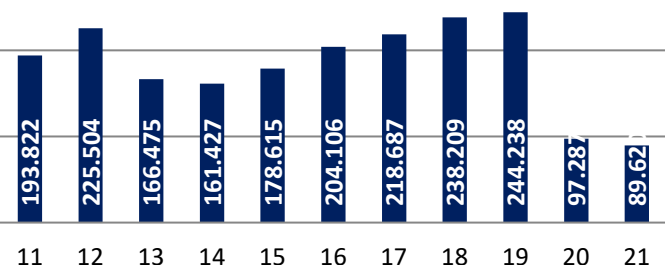
HOTELES	2011	2012	2013	2014	2015	2016	2017	2018	2019	2020	2021
Viajeros	193.822	225.504	166.475	161.427	178.615	204.106	218.687	238.209	244.238	97.287	89.620
Nacional	174.965	205.788	148.424	141.840	154.671	178.528	189.662	207.960	203.027	87.877	81.939
Extranjero	18.857	19.716	18.051	19.587	23.944	25.578	29.024	30.249	41.211	9.410	7.681
Pernoctaciones	370.407	417.348	350.061	322.953	353.089	412.702	450.553	455.084	466.639	230.458	225.906
Nacional	332.600	381.639	310.130	283.232	307.073	355.256	380.072	395.936	390.888	206.909	204.573
Extranjero	37.807	35.709	39.931	39.721	46.016	57.446	70.481	59.148	75.751	23.549	21.333
T. Ocupación	41,8	34,6	35,2	37,6	43,9	46,8	45,1	47,3	47,6	40,2	35,5
Fin Semana	57,0	46,9	46,9	53,8	56,7	58,3	59,3	57,1	61,3	49,4	41,2
Por Semana	35,5	29,6	30,6	31,4	38,7	42,3	39,5	43,4	41,8	36,5	33,1
ADR				51,91	54,15	56,22	60,44	61,50	58,74	53,39	62,85
RevPAR				24,67	29,32	31,23	31,43	33,47	31,81	26,29	26,74
Factuación (Mill €)				12,3	14,7	16,0	16,5	17,2	16,6	6,8	8,7

2020-21	Δ %	
-7.667	-7,9	
-5.938	-6,8	
-1.729	-18,4	
-4.552	-2,0	
-2.336	-1,1	
-2.216	-9,4	
-4,8	-11,9	
-8,1	-16,5	
-3,4	-9,4	
9,5	17,7	
0,4	1,7	
1,9	28,0	

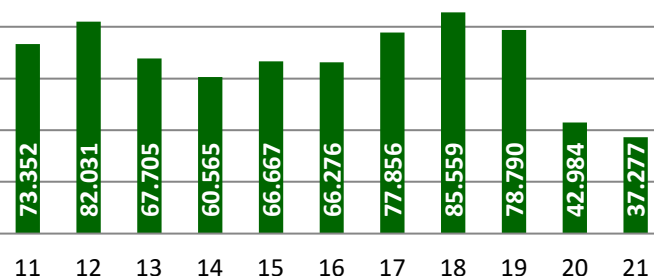
ACUMULADO Viajeros

JULIO	2011	2012	2013	2014	2015	2016	2017	2018	2019	2020	2021	2020-21	Δ %
GIJÓN	193.822	225.504	166.475	161.427	178.615	204.106	218.687	238.209	244.238	97.287	89.620	-7.667	-7,9
Fin de semana	73.352	82.031	67.705	60.565	66.667	66.276	77.856	85.559	78.790	42.984	37.277	-5.707	-13,3
Resto semana	120.470	143.473	98.770	100.862	111.948	137.830	140.831	152.650	165.448	54.303	52.343	-1.960	-3,6
Nacional	174.965	205.788	148.424	141.840	154.671	178.528	189.662	207.960	203.027	87.877	81.939	-5.938	-6,8
Extranjero	18.857	19.716	18.051	19.587	23.944	25.578	29.024	30.249	41.211	9.410	7.681	-1.729	-18,4

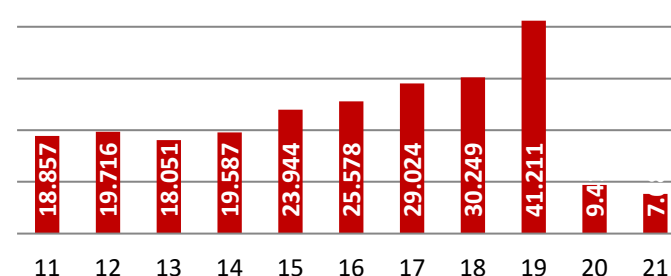
Total viajeros 2011 - 21



Fines de semana 2011 - 21



Extranjeros 2011 - 21



JULIO	2011	2012	2013	2014	2015	2016	2017	2018	2019	2020	2021	2020-21	Δ %
Gijón	193.822	225.504	166.475	161.427	178.615	204.106	218.687	238.209	244.238	97.287	89.620	-7.667	-7,9
Oviedo	222.800	197.530	186.368	205.449	232.350	264.561	281.904	258.088	256.804	101.099	123.982	22.883	22,6
Resto	330.881	358.806	367.542	372.504	362.052	414.183	408.039	448.144	435.093	196.283	259.644	63.361	32,3
ASTURIAS	747.503	781.840	720.385	739.380	773.017	882.850	908.630	944.441	936.135	394.670	473.246	78.576	19,9
Cuota Mdo.	25,9	28,8	23,1	21,8	23,1	23,1	24,1	25,2	26,1	24,7	18,9	-5,7	-23,2

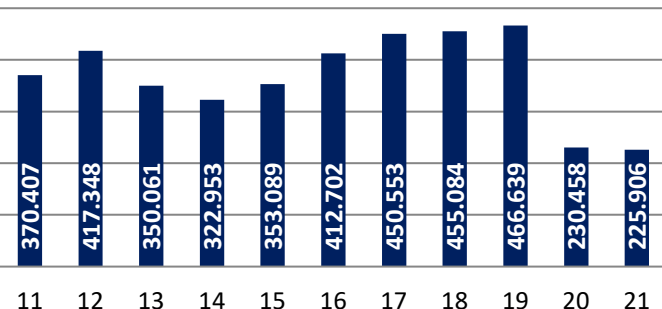
Gijón	193.822	225.504	166.475	161.427	178.615	204.106	218.687	238.209	244.238	97.287	89.620	-7.667	-7,9
Oviedo	222.800	197.530	186.368	205.449	232.350	264.561	281.904	258.088	256.804	101.099	123.982	22.883	22,6
A Coruña	209.626	204.786	178.251	190.869	195.172	216.426	255.164	280.212	244.480	98.364	120.229	21.865	22,2
Santiago	368.176	291.629	286.161	308.638	326.678	392.910	430.313	436.104	396.170	120.215	156.889	36.674	30,5
Santander	198.227	203.940	201.633	197.101	190.315	201.990	217.379	255.011	251.375	109.880	119.602	9.722	8,8
Bilbao	367.718	396.986	445.130	418.413	426.802	459.424	498.110	511.649	526.782	206.214	228.870	22.656	11,0
San Sebastian	281.371	309.928	296.907	298.944	302.733	319.803	350.719	360.841	369.875	162.095	183.758	21.663	13,4
CIUDADES	1.841.740	1.830.303	1.760.925	1.780.841	1.852.665	2.059.220	2.252.276	2.340.114	2.289.724	895.155	1.022.950	127.795	14,3
Cuota Mdo.	10,5	12,3	9,5	9,1	9,6	9,9	9,7	10,2	10,7	10,9	8,8	-2,1	-19,4

Asturias	747.503	781.840	720.385	739.380	773.017	882.850	908.630	944.441	936.135	394.670	473.246	78.576	19,9
Galicia	2.040.391	1.804.189	1.710.983	1.771.356	1.889.229	2.169.339	2.294.963	2.391.114	2.232.951	803.535	1.171.661	368.126	45,8
Cantabria	575.192	584.518	557.806	546.589	544.762	575.093	618.258	664.241	689.668	296.099	349.256	53.157	18,0
País Vasco	1.211.498	1.356.608	1.360.637	1.333.191	1.343.722	1.460.651	1.576.298	1.662.011	1.728.601	702.695	847.540	144.845	20,6
ESPAÑA VERDE	4.574.584	4.527.155	4.349.811	4.390.516	4.550.730	5.087.933	5.398.149	5.661.807	5.587.355	2.196.999	2.841.703	644.704	29,3
Cuota Mdo.	4,2	5,0	3,8	3,7	3,9	4,0	4,1	4,2	4,4	4,4	3,2	-1,3	-28,8

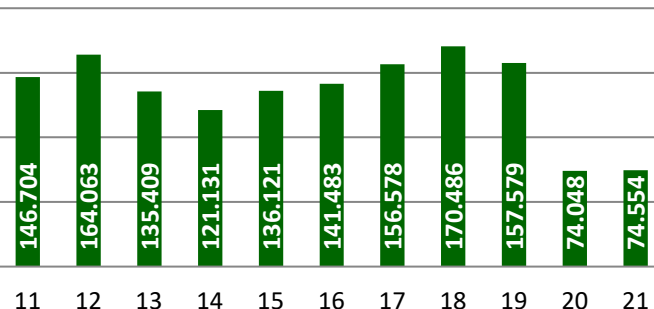
ACUMULADO Pernoctaciones

JULIO	2011	2012	2013	2014	2015	2016	2017	2018	2019	2020	2021	2020-21	Δ %
GIJÓN	370.407	417.348	350.061	322.953	353.089	412.702	450.553	455.084	466.639	230.458	225.906	-4.552	-2,0
Fin de semana	146.704	164.063	135.409	121.131	136.121	141.483	156.578	170.486	157.579	74.048	74.554	506	0,7
Resto semana	223.703	253.285	214.652	201.822	216.969	271.219	293.976	284.598	309.060	156.410	151.352	-5.058	-3,2
Nacional	332.600	381.639	310.130	283.232	307.073	355.256	380.072	395.936	390.888	206.909	204.573	-2.336	-1,1
Extranjero	37.807	35.709	39.931	39.721	46.016	57.446	70.481	59.148	75.751	23.549	21.333	-2.216	-9,4

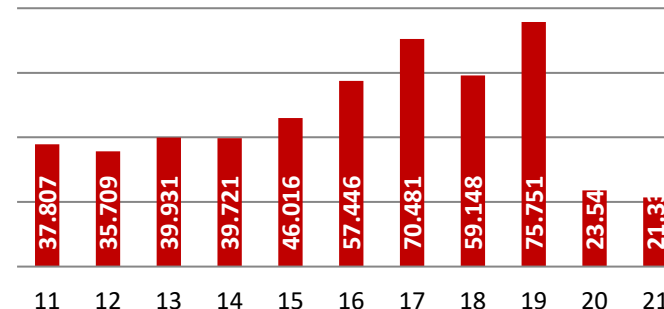
Total viajeros 2011 - 21



Fines de semana 2011 - 21



Extranjeros 2011 - 21



JULIO	2011	2012	2013	2014	2015	2016	2017	2018	2019	2020	2021	2020-21	Δ %
Gijón	370.407	417.348	350.061	322.953	353.089	412.702	450.553	455.084	466.639	230.458	225.906	-4.552	-2,0
Oviedo	376.507	374.949	364.362	355.768	388.483	452.386	494.155	493.807	464.474	189.952	236.395	46.443	24,4
Resto	762.625	785.338	753.291	768.298	709.510	821.494	805.162	907.581	898.533	391.486	554.935	163.449	41,8
ASTURIAS	1.509.539	1.577.635	1.467.714	1.447.019	1.451.082	1.686.582	1.749.870	1.856.472	1.829.646	811.897	1.017.236	205.339	25,3
Cuota Mdo.	24,5	26,5	23,9	22,3	24,3	24,5	25,7	24,5	25,5	28,4	22,2	-6,2	-21,8

Gijón	370.407	417.348	350.061	322.953	353.089	412.702	450.553	455.084	466.639	230.458	225.906	-4.552	-2,0
Oviedo	376.507	374.949	364.362	355.768	388.483	452.386	494.155	493.807	464.474	189.952	236.395	46.443	24,4
A Coruña	409.070	409.860	378.049	382.327	423.610	439.781	481.827	518.354	501.138	221.615	277.332	55.717	25,1
Santiago	748.177	613.866	567.550	593.693	602.970	673.555	700.969	743.041	719.430	232.568	300.233	67.665	29,1
Santander	394.100	388.560	378.089	378.606	380.449	394.093	427.166	497.232	483.605	202.721	235.098	32.377	16,0
Bilbao	649.302	740.587	803.642	747.249	782.303	865.225	886.086	964.048	986.688	400.017	405.068	5.051	1,3
San Sebastian	533.203	575.404	563.478	588.689	591.761	641.691	682.512	721.667	751.212	303.912	350.766	46.854	15,4
CIUDADES	3.480.766	3.520.574	3.405.231	3.369.285	3.522.665	3.879.433	4.123.268	4.393.233	4.373.186	1.781.244	2.030.798	249.554	14,0
Cuota Mdo.	10,6	11,9	10,3	9,6	10,0	10,6	10,9	10,4	10,7	12,9	11,1	-1,8	-14,0

Asturias	1.509.539	1.577.635	1.467.714	1.447.019	1.451.082	1.686.582	1.749.870	1.856.472	1.829.646	811.897	1.017.236	205.339	25,3
Galicia	4.269.060	3.792.691	3.441.163	3.436.715	3.575.235	3.937.759	4.195.401	4.516.480	4.346.941	1.654.516	2.431.238	776.722	46,9
Cantabria	1.295.887	1.259.257	1.189.685	1.171.394	1.211.884	1.267.992	1.380.202	1.484.334	1.490.639	594.882	765.049	170.167	28,6
País Vasco	2.209.488	2.538.557	2.536.836	2.455.525	2.488.705	2.757.030	2.911.178	3.175.779	3.297.843	1.305.500	1.548.335	242.835	18,6
ESPAÑA VERDE	9.283.974	9.168.140	8.635.398	8.510.653	8.726.906	9.649.363	10.236.651	11.033.065	10.965.069	4.366.795	5.761.858	1.395.063	31,9
Cuota Mdo.	4,0	4,6	4,1	3,8	4,0	4,3	4,4	4,1	4,3	5,3	3,9	-1,4	-25,7

ACUMULADO Estancia Media

JULIO	2011	2012	2013	2014	2015	2016	2017	2018	2019	2020	2021
GIJÓN	1,9	1,9	2,1	2,0	2,0	2,0	2,1	1,9	1,9	2,4	2,5
Fin de semana	2,0	2,0	2,0	2,0	2,0	2,1	2,0	2,0	2,0	1,7	2,0
Resto semana	1,9	1,8	2,2	2,0	1,9	2,0	2,1	1,9	1,9	2,9	2,9
Nacional	1,9	1,9	2,1	2,0	2,0	2,0	2,0	1,9	1,9	2,4	2,5
Extranjero	2,0	1,8	2,2	2,0	1,9	2,2	2,4	2,0	1,8	2,5	2,8

2020-21	Δ %
0,2	6,4
0,3	16,1
0,0	0,4
0,1	6,0
0,3	11,0

JULIO	2011	2012	2013	2014	2015	2016	2017	2018	2019	2020	2021
Gijón	1,9	1,9	2,1	2,0	2,0	2,0	2,1	1,9	1,9	2,4	2,5
Oviedo	1,7	1,9	2,0	1,7	1,7	1,7	1,8	1,9	1,8	1,9	1,9
Resto	2,3	2,2	2,0	2,1	2,0	2,0	2,0	2,0	2,1	2,0	2,1
ASTURIAS	2,0	2,0	2,0	2,0	1,9	1,9	1,9	2,0	2,0	2,1	2,1

2020-21	Δ %
0,2	6,4
0,0	1,5
0,1	7,2
0,1	4,5

Gijón	1,9	1,9	2,1	2,0	2,0	2,0	2,1	1,9	1,9	2,4	2,5
Oviedo	1,7	1,9	2,0	1,7	1,7	1,7	1,8	1,9	1,8	1,9	1,9
A Coruña	2,0	2,0	2,1	2,0	2,2	2,0	1,9	1,8	2,0	2,3	2,3
Santiago	2,0	2,1	2,0	1,9	1,8	1,7	1,6	1,7	1,8	1,9	1,9
Santander	2,0	1,9	1,9	1,9	2,0	2,0	2,0	1,9	1,9	1,8	2,0
Bilbao	1,8	1,9	1,8	1,8	1,8	1,9	1,8	1,9	1,9	1,9	1,8
San Sebastian	1,9	1,9	1,9	2,0	2,0	2,0	1,9	2,0	2,0	1,9	1,9
CIUDADES	1,9	1,9	1,9	1,9	1,9	1,9	1,8	1,9	1,9	2,0	2,0

0,2	6,4
0,0	1,5
0,1	2,4
0,0	-1,1
0,1	6,5
-0,2	-8,8
0,0	1,8
0,0	-0,2

Asturias	2,0	2,0	2,0	2,0	1,9	1,9	1,9	2,0	2,0	2,1	2,1
Galicia	2,1	2,1	2,0	1,9	1,9	1,8	1,8	1,9	1,9	2,1	2,1
Cantabria	2,3	2,2	2,1	2,1	2,2	2,2	2,2	2,2	2,2	2,0	2,2
País Vasco	1,8	1,9	1,9	1,8	1,9	1,9	1,8	1,9	1,9	1,9	1,8
ESPAÑA VERDE	2,0	2,0	2,0	1,9	1,9	1,9	1,9	1,9	2,0	2,0	2,0

0,1	4,5
0,0	0,8
0,2	9,0
0,0	-1,7
0,0	2,0

ACUMULADO Tasas de ocupación

MENSUAL	2011	2012	2013	2014	2015	2016	2017	2018	2019	2020	2021	2020-21	Δ %
Gijón	41,8	34,6	35,2	37,6	43,9	46,8	45,1	47,3	47,6	40,2	35,5	-4,8	-11,9
Oviedo	36,0	32,3	30,6	32,4	37,1	40,3	40,7	38,3	38,8	31,9	30,7	-1,2	-3,8
Resto Ast	25,2	24,2	26,3	25,1	28,9	28,2	31,3	30,2	34,1	26,3	30,2	3,9	14,9
ASTURIAS	30,6	28,0	28,9	29,3	33,8	34,7	36,2	35,4	37,8	30,5	31,3	0,8	2,6
Gijón	41,8	34,6	35,2	37,6	43,9	46,8	45,1	47,3	47,6	40,2	35,5	-4,8	-11,9
Oviedo	36,0	32,3	30,6	32,4	37,1	40,3	40,7	38,3	38,8	31,9	30,7	-1,2	-3,8
A Coruña	39,8	34,9	35,5	40,0	39,9	42,0	45,7	47,6	49,2	36,6	32,3	-4,3	-11,8
Santiago	40,0	35,7	38,8	38,1	42,5	43,4	48,4	46,5	50,2	27,0	25,8	-1,2	-4,4
Santander	46,7	45,5	43,6	44,1	47,4	50,7	54,6	54,9	53,3	39,7	35,4	-4,3	-10,9
Bilbao	51,8	52,0	50,4	49,8	54,8	54,7	57,4	58,0	60,6	37,5	25,9	-11,6	-31,0
San Sebastian	57,6	58,4	57,8	57,2	59,1	60,1	60,7	61,8	61,8	38,0	32,3	-5,7	-15,1
CIUDADES	44,8	41,7	41,8	42,7	46,5	48,2	50,7	50,9	52,4	35,5	30,1	-5,4	-15,3

FIN SEMANA	2011	2012	2013	2014	2015	2016	2017	2018	2019	2020	2021	2020-21	Δ %
Gijón	57,0	46,9	46,9	53,8	56,7	58,3	59,3	57,1	61,3	49,4	41,2	-8,1	-16,5
Oviedo	45,0	37,9	38,5	40,2	46,3	51,9	51,0	48,7	51,0	42,1	34,7	-7,4	-17,6
Resto Ast	30,2	31,5	32,4	33,2	39,6	38,3	39,7	38,6	44,9	33,1	36,6	3,5	10,6
ASTURIAS	38,4	35,9	36,5	38,8	44,5	45,5	46,3	44,5	49,4	38,6	37,0	-1,6	-4,0
Gijón	57,0	46,9	46,9	53,8	56,7	58,3	59,3	57,1	61,3	49,4	41,2	-8,1	-16,5
Oviedo	45,0	37,9	38,5	40,2	46,3	51,9	51,0	48,7	51,0	42,1	34,7	-7,4	-17,6
A Coruña	44,9	39,7	40,9	46,0	45,4	49,5	55,3	53,4	59,4	40,9	36,9	-4,0	-9,8
Santiago	45,9	40,5	44,0	44,6	48,3	51,1	56,9	53,5	60,1	33,0	30,7	-2,3	-7,0
Santander	57,1	56,6	55,6	54,0	57,6	62,4	64,9	65,5	67,5	51,5	44,5	-7,0	-13,7
Bilbao	60,1	59,1	58,6	59,5	64,9	64,8	67,7	68,2	71,5	43,2	32,7	-10,6	-24,5
San Sebastian	72,4	72,7	70,6	72,5	72,6	74,2	74,3	73,8	74,5	49,8	42,1	-7,8	-15,6
CIUDADES	54,2	49,7	50,4	52,5	55,7	58,6	61,4	60,2	64,1	43,7	36,6	-7,1	-16,2

POR SEMANA	2011	2012	2013	2014	2015	2016	2017	2018	2019	2020	2021	2020-21	Δ %
Gijón	35,5	29,6	30,6	31,4	38,7	42,3	39,5	43,4	41,8	36,5	33,1	-3,4	-9,4
Oviedo	32,3	30,1	27,4	29,4	33,4	35,8	36,6	34,2	33,6	27,8	29,1	1,3	4,6
Resto Ast	23,2	21,3	23,8	22,0	24,6	24,3	27,9	26,9	29,5	23,6	27,6	4,0	17,1
ASTURIAS	27,4	24,8	25,9	25,6	29,4	30,5	32,3	31,7	32,8	27,3	29,0	1,7	6,3
Gijón	35,5	29,6	30,6	31,4	38,7	42,3	39,5	43,4	41,8	36,5	33,1	-3,4	-9,4
Oviedo	32,3	30,1	27,4	29,4	33,4	35,8	36,6	34,2	33,6	27,8	29,1	1,3	4,6
A Coruña	37,7	33,0	33,4	37,6	37,7	39,1	42,0	45,3	44,9	34,8	30,4	-4,4	-12,7
Santiago	37,6	33,8	36,7	35,6	40,1	40,4	45,1	43,8	46,0	24,6	23,8	-0,8	-3,1
Santander	42,4	41,0	38,9	40,4	43,3	46,1	50,5	50,7	47,2	34,9	31,7	-3,2	-9,3
Bilbao	48,3	49,2	47,1	46,0	50,7	50,8	53,4	54,0	55,9	35,1	23,1	-12,0	-34,2
San Sebastian	51,5	52,7	52,7	51,3	53,7	54,6	55,4	57,0	56,4	33,2	28,3	-4,9	-14,8
CIUDADES	40,9	38,5	38,4	38,9	42,7	44,2	46,4	47,2	47,4	32,2	27,5	-4,8	-14,8

ACUMULADO Rentabilidad

ADR	2011	2012	2013	2014	2015	2016	2017	2018	2019	2020	2021	2020-21	Δ %	
Gijón	61,20	58,57	57,52	51,91	54,15	56,22	60,44	61,50	58,74	53,39	62,85	9,5	17,7	
Oviedo	62,88	61,38	56,96	56,31	53,97	58,32	61,94	60,65	60,80	53,99	56,06	2,1	3,8	
Resto Ast	54,40	48,35	50,01	51,92	51,05	54,78	53,88	56,35	55,04	61,21	67,89	6,7	10,9	
ASTURIAS	58,29	54,42	53,68	53,11	52,68	56,17	57,74	58,87	57,34	57,28	63,80	6,5	11,4	
Gijón	61,20	58,57	57,52	51,91	54,15	56,22	60,44	61,50	58,74	53,39	62,85	9,5	17,7	
Oviedo	62,88	61,38	56,96	56,31	53,97	58,32	61,94	60,65	60,80	53,99	56,06	2,1	3,8	
A Coruña	55,20	51,95	50,05	52,20	51,98	56,64	55,99	58,54	59,68	52,76	59,00	6,2	11,8	
Santiago	64,58	64,99	58,31	59,93	60,33	61,81	66,77	66,16	68,17	51,20	64,45	13,2	25,9	
Santander	84,17	80,23	75,70	69,26	73,97	76,35	81,72	77,84	85,13	73,66	85,21	11,6	15,7	
Bilbao	71,80	71,14	70,74	71,97	71,89	75,27	82,46	90,30	93,77	69,92	64,15	-5,8	-8,2	
San Sebastian	92,65	87,25	96,23	99,56	105,07	119,44	121,23	126,87	126,51	87,72	116,58	28,9	32,9	
CIUDADES	70,88	68,82	67,91	67,62	68,91	73,67	78,01	80,97	82,78	64,55	73,04	8,5	13,1	
Asturias	58,29	54,42	53,68	53,11	52,68	56,17	57,74	58,87	57,34	57,28	63,80	6,5	11,4	
Galicia	54,32	53,24	50,46	51,07	52,64	53,45	55,26	56,09	57,13	50,21	58,22	8,0	16,0	
Cantabria	64,47	62,96	59,21	58,82	61,92	63,73	67,10	66,74	70,21	67,60	77,54	9,9	14,7	
País Vasco	71,17	69,63	71,61	71,78	74,41	78,64	81,16	86,20	87,76	67,03	74,19	7,2	10,7	
ESPAÑA VERDE	61,08	59,62	58,35	58,49	60,22	62,70	64,94	67,30	68,13	58,80	65,86	7,1	12,0	

RevPAR	2011	2012	2013	2014	2015	2016	2017	2018	2019	2020	2021	2020-21	Δ %	
Gijón	29,92	24,89	24,01	24,67	29,32	31,23	31,43	33,47	31,81	26,29	26,74	0,4	1,7	
Oviedo	24,69	23,79	20,75	21,52	23,50	27,92	30,25	27,16	28,27	23,85	21,01	-2,8	-11,9	
Resto Ast	14,72	12,27	13,52	13,81	15,39	17,27	18,64	18,73	20,26	19,58	22,21	2,6	13,4	
ASTURIAS	20,52	18,32	17,10	17,75	20,04	22,57	23,90	23,57	24,34	24,34	22,83	-1,5	-6,2	
Gijón	29,92	24,89	24,01	24,67	29,32	31,23	31,43	33,47	31,81	26,29	26,74	0,4	1,7	
Oviedo	24,69	23,79	20,75	21,52	23,50	27,92	30,25	27,16	28,27	23,85	21,01	-2,8	-11,9	
A Coruña	26,06	22,60	21,89	24,63	25,60	30,10	31,87	34,76	37,19	27,45	23,03	-4,4	-16,1	
Santiago	28,17	25,08	23,64	24,31	26,56	29,12	36,01	34,62	39,15	17,27	18,13	0,9	5,0	
Santander	44,28	41,59	39,28	34,47	40,46	45,01	51,58	51,18	54,29	36,49	35,49	-1,0	-2,8	
Bilbao	43,87	43,66	42,46	42,37	47,01	51,95	58,72	64,39	69,23	38,01	20,45	-17,6	-46,2	
San Sebastian	59,95	53,52	61,61	63,96	68,84	80,44	84,47	88,98	88,88	45,01	42,41	-2,6	-5,8	
CIUDADES	37,06	33,75	32,90	33,39	36,99	41,91	46,67	48,55	51,31	26,75	25,91	-0,8	-3,2	
Asturias	20,52	18,32	17,10	17,75	20,04	22,57	23,90	23,57	24,34	24,34	22,83	-1,5	-6,2	
Galicia	17,81	15,90	14,98	15,78	18,08	19,55	21,76	22,10	23,70	16,17	16,63	0,5	2,9	
Cantabria	25,11	23,68	21,17	21,52	25,84	28,83	32,50	32,14	34,75	29,47	30,35	0,9	3,0	
País Vasco	38,28	36,66	36,82	36,85	41,65	46,91	51,39	55,69	57,67	34,23	26,32	-7,9	-23,1	
ESPAÑA VERDE	23,24	21,11	20,65	21,30	24,44	27,09	29,93	31,14	32,83	20,01	21,44	1,4	7,1	

ACUMULADO Facturación del sector hotelero

FACTURACIÓN	2011	2012	2013	2014	2015	2016	2017	2018	2019	2020	2021	2020-21	Δ %	
Gijón	14.217	12.418	11.407	12.310	14.657	15.972	16.543	17.187	16.601	6.786	8.687	1.901,7	28,0	
Oviedo	14.514	14.363	12.198	12.997	14.447	17.189	18.474	16.779	16.066	6.226	8.018	1.792,4	28,8	
Resto Ast	24.244	19.995	20.537	20.023	22.397	25.201	27.787	28.292	30.498	14.996	20.901	5.904,9	39,4	
ASTURIAS	52.974	46.776	44.142	45.330	51.501	58.362	62.804	62.259	63.165	28.008	37.607	9.599,0	34,3	
Gijón	14.217	12.418	11.407	12.310	14.657	15.972	16.543	17.187	16.601	6.786	8.687	1.901,7	28,0	
Oviedo	14.514	14.363	12.198	12.997	14.447	17.189	18.474	16.779	16.066	6.226	8.018	1.792,4	28,8	
A Coruña	15.190	12.945	12.757	14.109	15.267	18.573	19.509	19.884	21.897	7.875	10.673	2.798,8	35,5	
Santiago	23.119	21.228	19.399	20.574	22.703	25.260	29.070	28.298	32.658	6.951	11.204	4.253,3	61,2	
Santander	19.719	18.450	17.492	15.290	17.299	19.552	23.673	22.403	25.515	8.608	11.816	3.207,5	37,3	
Bilbao	34.321	36.254	33.216	35.178	39.526	44.230	50.909	56.480	61.491	18.008	16.488	-1.519,9	-8,4	
San Sebastian	31.416	28.482	32.287	34.033	38.722	47.089	51.411	55.477	57.695	15.491	22.981	7.489,9	48,3	
CIUDADES	152.496	144.140	138.757	144.491	162.621	187.864	209.589	216.508	231.923	69.944	89.868	19.923,7	28,5	
Asturias	52.974	46.776	44.142	45.330	51.501	58.362	62.804	62.259	63.165	28.008	37.607	9.599,0	34,3	
Galicia	123.610	109.726	103.977	108.874	122.133	134.439	148.344	147.521	160.239	52.753	86.453	33.700,0	63,9	
Cantabria	44.314	41.000	37.357	37.245	41.973	46.822	54.010	54.199	58.815	22.598	31.735	9.136,6	40,4	
País Vasco	112.572	110.177	108.298	110.756	125.848	143.741	161.046	178.365	186.822	56.997	72.012	15.014,5	26,3	
ESPAÑA VERDE	333.470	307.679	293.774	302.204	341.456	383.364	426.205	442.344	469.041	160.357	227.807	67.450,1	42,1	

(*) Facturación IVA no incluido sólo en concepto de alojamiento (miles de euros)

GASTO	2011	2012	2013	2014	2015	2016	2017	2018	2019	2020	2021	2020-21	Δ %	
Gijón	38,38	29,76	32,59	38,12	41,51	38,70	36,72	37,77	35,57	29,44	38,46	9,0	30,6	
Oviedo	38,55	38,31	33,48	36,53	37,19	38,00	37,38	33,98	34,59	32,78	33,92	1,1	3,5	
Resto Ast	31,79	25,46	27,26	26,06	31,57	30,68	34,51	31,17	33,94	38,31	37,66	-0,6	-1,7	
ASTURIAS	35,09	29,65	30,08	31,33	35,49	34,60	35,89	33,54	34,52	34,50	36,97	2,5	7,2	
Gijón	38,38	29,76	32,59	38,12	41,51	38,70	36,72	37,77	35,57	29,44	38,46	9,0	30,6	
Oviedo	38,55	38,31	33,48	36,53	37,19	38,00	37,38	33,98	34,59	32,78	33,92	1,1	3,5	
A Coruña	37,13	31,58	33,75	36,90	36,04	42,23	40,49	38,36	43,70	35,53	38,49	3,0	8,3	
Santiago	30,90	34,58	34,18	34,65	37,65	37,50	41,47	38,08	45,39	29,89	37,32	7,4	24,9	
Santander	50,04	47,48	46,26	40,39	45,47	49,61	55,42	45,05	52,76	42,46	50,26	7,8	18,4	
Bilbao	52,86	48,95	41,33	47,08	50,53	51,12	57,45	58,59	62,32	45,02	40,70	-4,3	-9,6	
San Sebastian	58,92	49,50	57,30	57,81	65,43	73,38	75,33	76,87	76,80	50,97	65,52	14,5	28,5	
CIUDADES	43,81	40,94	40,75	42,88	46,16	48,43	50,83	49,28	53,03	39,27	44,25	5,0	12,7	
Asturias	35,09	29,65	30,08	31,33	35,49	34,60	35,89	33,54	34,52	34,50	36,97	2,5	7,2	
Galicia	28,95	28,93	30,22	31,68	34,16	34,14	35,36	32,66	36,86	31,88	35,56	3,7	11,5	
Cantabria	34,20	32,56	31,40	31,80	34,63	36,93	39,13	36,51	39,46	37,99	41,48	3,5	9,2	
País Vasco	50,95	43,40	42,69	45,10	50,57	52,14	55,32	56,16	56,65	43,66	46,51	2,8	6,5	
ESPAÑA VERDE	35,92	33,56	34,02	35,51	39,13	39,73	41,64	40,09	42,78	36,72	39,54	2,8	7,7	

(*) Gasto medio por persona y noche IVA no incluido sólo en concepto de alojamiento (euros)